



# EKSISTERENDE FORHOLD - DRAGØR SYD SKOLE

*Skolesammenlægning i Dragør Kommune / 30.01.2012*

# AREALFORDELING EKSISTERENDE FORHOLD

analyse eksisterende forhold



## Forklaring

- Undervisning - hjemmeklasser
- Undervisning - faglokaler
- Undervisning - faglokaler idræt
- Undervisning - øvrige
- Læringscenter
- Fællesareal/gang
- Gang/fællesareal
- Gang/garderobe
- Gang
- Personale
- Serviceareal - toiletter
- Serviceareal - depot
- Serviceareal - teknik og værksted
- Sekundære areal



# AREALFORDELING EKSISTERENDE FORHOLD

analyse eksisterende forhold



## Forklaring

- Undervisning - hjemmeklasser
- Undervisning - faglokaler
- Undervisning - faglokaler idræt
- Undervisning - øvrige
- Læringscenter
- Fællesareal/gang
- Gang/fællesareal
- Gang/garderobe
- Gang
- Personale
- Serviceareal - toiletter
- Serviceareal - depot
- Serviceareal - teknik og værksted
- Sekundære areal



DRAGØR SYD SKOLE, STUEETAGE / 1:400

3 Skolesammenlægning i Dragør Kommune / 30.01.2012

ARKITEMA ARCHITECTS

# AREALFORDELING EKSISTERENDE FORHOLD

analyse eksisterende forhold



## Forklaring

- Undervisning - hjemmeklasser
- Undervisning - faglokaler
- Undervisning - faglokaler idræt
- Undervisning - øvrige
- Læringscenter
- Fællesareal/gang
- Gang/fællesareal
- Gang/garderobe
- Gang
- Personale
- Serviceareal - toiletter
- Serviceareal - depot
- Serviceareal - teknik og værksted
- Sekundære areal



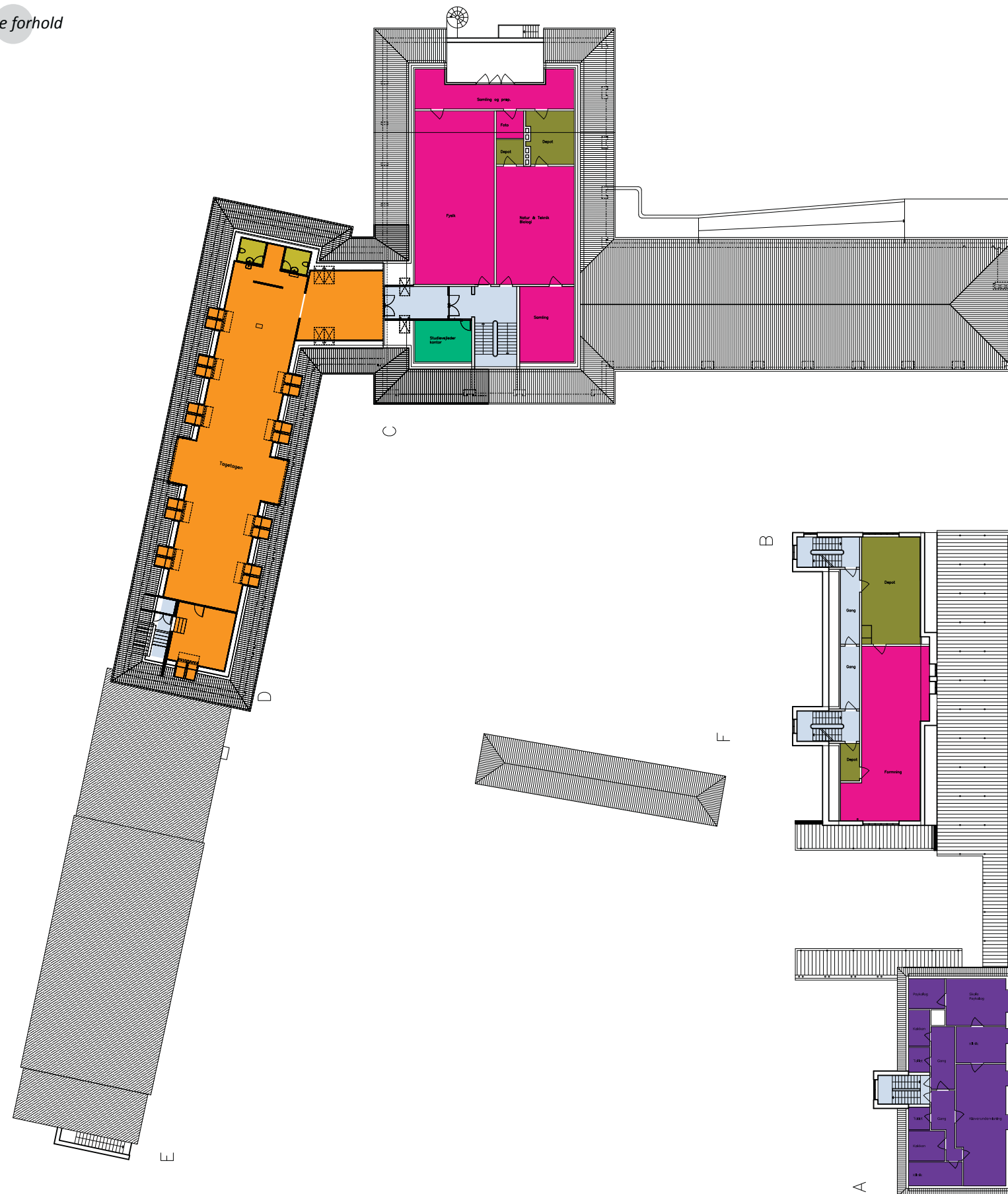
DRAGØR SYD SKOLE, 1.SAL / 1:400

4 Skolesammenlægning i Dragør Kommune / 30.01.2012

ARKITEMA ARCHITECTS

# AREALFORDELING EKSISTERENDE FORHOLD

analyse eksisterende forhold



## Forklaring

- Undervisning - hjemmeklasser
- Undervisning - faglokaler
- Undervisning - faglokaler idræt
- Undervisning - øvrige
- Læringscenter
- Fællesareal/gang
- Gang/fællesareal
- Gang/garderobe
- Gang
- Personale
- Serviceareal - toiletter
- Serviceareal - depot
- Serviceareal - teknik og værksted
- Sekundære areal



DRAGØR SYD SKOLE, TAGETAGE / 1:400

5 Skolesammenlægning i Dragør Kommune / 30.01.2012

ARKITEMA ARCHITECTS

# AREALFORDELING EKSISTERENDE FORHOLD

analyse eksisterende forhold



## Arealfordeling pr. elev, Dragør Syd Skole

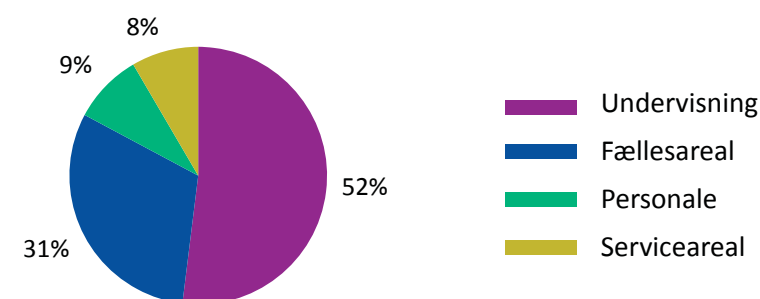
Antal elever: 427 fordelt på 20 klasser  
 Klassekoefficient 1.-9. klasse: 19,6

Kategori	Underkategori	Areal	Areal pr. elev	Areal pr. kategori	Areal pr. elev
Undervisning	hjemmeklasser	963 m <sup>2</sup>	2,3 m <sup>2</sup>		
Undervisning	faglokaler	781 m <sup>2</sup>	1,8 m <sup>2</sup>		
Undervisning	øvrige	443 m <sup>2</sup>	1,0 m <sup>2</sup>	2187 m <sup>2</sup>	5,1 m <sup>2</sup>
Fællesareal	læringscenter	140 m <sup>2</sup>	0,3 m <sup>2</sup>		
Fællesareal	fællesrum/gang	240 m <sup>2</sup>	0,6 m <sup>2</sup>		
Fællesareal	gang/fællesrum	404 m <sup>2</sup>	0,9 m <sup>2</sup>		
Fællesareal	gang/garderobe	64 m <sup>2</sup>	0,1 m <sup>2</sup>		
Fællesareal	gang	450 m <sup>2</sup>	1,1 m <sup>2</sup>	1298 m <sup>2</sup>	3,0 m <sup>2</sup>
Personale	generelt	369 m <sup>2</sup>	0,9 m <sup>2</sup>	369 m <sup>2</sup>	0,9 m <sup>2</sup>
Serviceareal	toiletter	64 m <sup>2</sup>	0,1 m <sup>2</sup>		
Serviceareal	depot	291 m <sup>2</sup>	0,7 m <sup>2</sup>	355 m <sup>2</sup>	0,8 m <sup>2</sup>
i alt:		4208 m <sup>2</sup>	9,9 m <sup>2</sup>	4208 m <sup>2</sup>	9,9 m <sup>2</sup>

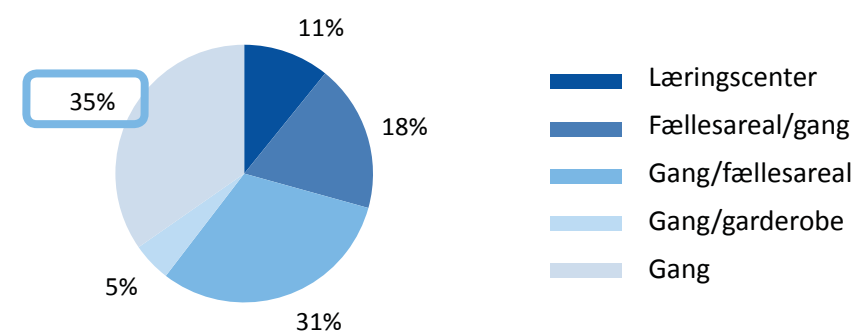
Arealer der ikke er medtaget i opgørelsen:

Undervisning	faglokaler idræt	603 m <sup>2</sup>	1,4 m <sup>2</sup>
Serviceareal	teknik og værksted	196 m <sup>2</sup>	0,5 m <sup>2</sup>
Sekundære areal	Læge, tandlæge mm.	240 m <sup>2</sup>	0,6 m <sup>2</sup>
i alt:		5247 m <sup>2</sup>	12,3 m <sup>2</sup>

Samtligte areal:



Fællesareal specificeret:



Det opgjorte areal er grove nettoarealer - opgjort på baggrund af vist disponering af funktioner.